

LE MAG'

N°2

De RMCom



HORIZONS D'HIVER



Roi
Morvan
Communauté

DÉCEMBRE 2025

SOMMAIRE

02. UNE ANNÉE EN MOUVEMENT

Proximité, utilité, engagement : ce que fait RCom pour vous.

03. OÙ VONT VOS DÉCHETS ?

Comment fonctionne le tri, que faire de vos déchets et quelques chiffres

05. FRANCE SERVICES

Qu'est-ce que France Services peut faire pour vous, où trouver un bureau et comment le contacter.

06. CENTRE AQUATIQUE KAN AN DOUR

Bilan d'une année et perspectives pour 2026

07. DES AIDES POUR MIEUX VIVRE CHEZ SOI

Propriétaire ou locataire, vous avez droit à des aides pour votre logement, découvrez lesquelles et comment en bénéficier

09. RENOVATION DE LA ZONE D'ACTIVITES DE PONT MIN

Découvrez les chiffres clés de la rénovation et ses objectifs

10. APPROVISIONNER LES CANTINES EN PRODUITS LOCAUX

Alimentation en circuits courts, menus plus sains et écologiques, tout ce qu'il faut savoir !

Direction de la publication : Renée COURTEL

Impression : Impri'plast Gourin - 2025

Crédits photographiques : P.merret, Meffe Photographies,

RMCOM, D.Robin, Sotraval

Sittom-mi, Verallia, Ecofeutre, Retritex



Renée COURTEL
Présidente
Roi Morvan Communauté

EDITO

Alors que le mandat arrive à échéance dans quelques mois, le travail engagé depuis 2020 par les instances communautaires porte ses fruits.

Pourtant de nombreux obstacles se sont présentés sur le chemin des réalisations communautaires.

Le COVID, l'explosion des coûts d'énergie et des matières premières ont provoqué une augmentation durable du coût des projets. Les aides de nos partenaires institutionnels sont également à la baisse et obligent à requestionner les actions planifiées en début de mandat et envisager de différer la réalisation de certaines d'entre elles.

Pour autant, ce contexte ne nous empêche pas de mener à bien les actions que nous vous présentons dans ce numéro.

Ainsi nous avons travaillé sur la question du logement en mettant en place un Plan Local de l'Habitat dont l'élaboration se termine en fin d'année. Dans ce plan, un soutien aux ménages est instauré avec des aides directes versées par RCom, en plus de celles de l'ANAH, pour les ménages les plus modestes qui souhaitent réaliser des travaux d'amélioration de leur logement. Ces aides concernent les propriétaires occupants mais aussi les bailleurs car le parc locatif a vraiment besoin de s'agrandir et d'être modernisé.

Le projet de filière alimentaire locale qui a vocation à rapprocher producteurs locaux et cantines scolaires pour permettre à la fois de soutenir nos agriculteurs et de fournir une alimentation de qualité aux élèves de nos écoles, voit le jour.

Le projet de requalification de la zone d'activités de Pont Min au Faouët qui compte 20 entreprises et plus de 300 salariés est enfin finalisé et les travaux sont prévus pour le printemps prochain. La requalification prévoit une voirie renouvelée, des voies douces sécurisées pour les salariés qui viennent à pied ou à vélo au travail, et un espace de stationnement pour favoriser le covoiturage.

Vous trouverez aussi dans ces pages un rappel des bons gestes pour le tri des déchets, qui constituent un vrai sujet de préoccupation tant en termes d'incivilités, de contrôle des volumes ou des coûts. Nous sommes tous responsables de nos déchets !

Et bien d'autres sujets encore qui vous concernent au quotidien et que nous souhaitons mieux vous faire connaître !

Bonne lecture et belles fêtes de fin d'année à partager avec vos proches !

UNE ANNÉE EN MOUVEMENT

L'année 2025 a été rythmée par des chantiers structurants, des rencontres festives, des initiatives locales engagées, et des services en action au plus près des habitants. Retour en images sur quelques temps forts qui ont marqué la vie de notre communauté.

SEMAINE DE LA PARENTALITÉ



📍 **Juin – Pays du Roi Morvan**
Organisée par le Relais Petite Enfance, une multitude d'animations gratuites pour petits et grands.

ART'MORVAN - CULTURES EN FÊTE



📍 **Juin – Priziac**
Premier rendez-vous des initiatives culturelles et artistiques du pays du Roi Morvan.

ITINÉRAIRES DE CYCLOTOURISME



📍 **Juillet – Pays du Roi Morvan**
Création de 9 boucles de cyclotourisme pour découvrir le patrimoine naturel et architectural du territoire à vélo.

LA JOURNÉE DES AIDANTS

Lundi 13 octobre a eu lieu la journée « Pause Aidants » au Faouët. Cette journée destinée aux aidants, aux professionnels et aux élus avait pour but de reconnaître le rôle central des aidants, de leur offrir un temps de répit et de leur apporter des réponses concrètes. Elle a aussi permis de mieux comprendre la réalité des aidants, leurs besoins ainsi que l'importance de renforcer les liens entre les professionnels pour mieux les repérer et les accompagner.

Vous êtes aidant, avez besoin de soutien ? Contactez **l'Espace Autonomie Santé** au **02 97 25 35 37**.

Être aidant peut s'avérer compliqué. L'aidantomètre permet de se situer et de se rendre compte si l'on est en situation de fragilité physique ou psychologique. Cet outil sera progressivement diffusé sur tout le territoire de Roi Morvan Communauté.

Vous souhaitez diffuser l'aidantomètre, contactez le **service social de RMCom** au **02 97 23 36 98**.

L'aidantomètre

Je suis aidant(e),
quels sont les impacts
sur mon quotidien ?

Soyez vigilant(e), protégez-vous
et demandez de l'aide !

Vous aidez un proche
(conjoint, parent, enfant...),
faites un auto-diagnostic
de votre situation.



Roi Morvan
Communauté

Carsat
malakoff
humanis
agric-arco

VOS DÉCHETS SONT SUR LE BON CHEMIN, MAIS OÙ VONT-ILS ?

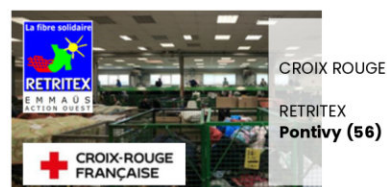
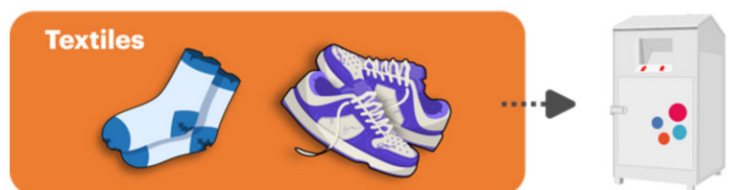
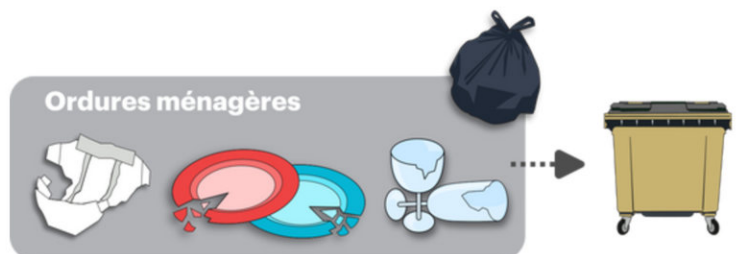
Sur Roi Morvan Communauté, 68% des emballages sont bien triés. Ce qui signifie que 32% des déchets déposés dans les emballages n'ont pas pris le bon chemin. Cela représente 308 tonnes d'erreurs de tri en 2024. **soit un coût pour nos portefeuilles de 12€/habitant, soit 299 821 €/an.**



LE SAVIEZ-VOUS ?

En 2024, nous avons parcouru 175 969 km sur Roi Morvan Communauté pour collecter vos déchets soit plus de 4 fois le tour de la Terre.

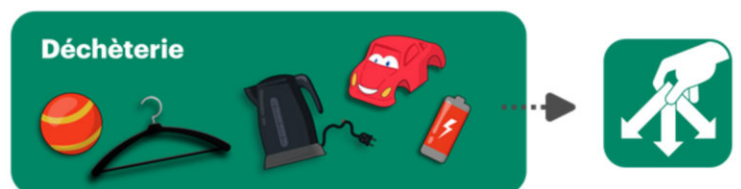
Visites virtuelles



Revendu en boutique ou recyclé



Engrais de jardin



Plus d'infos sur le mémotri
Contact Service Déchets
02 97 23 71 01
Prévention
02 97 23 71 02

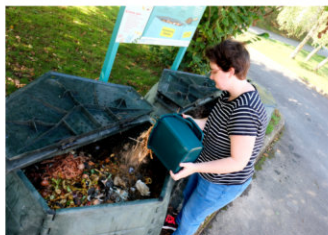


RÉPARER, DONNER

Pour donner vos objets inutilisés, on pense à la ressourcerie Récup'R à Le Faouët, on les répare aux Repair cafés de Guiscriff et de Langonnet (La Trinité se bouge).

Toutes les bonnes adresses sur le guide seconde vie.

Guide 2e vie



COMPOSTAGE PARTAGÉ

Découvrez les sites de compostage partagé près de chez vous : Gourin, Kernascléden, Le Croisty, Lanvénege, Roudouallec, Le Faouët, Meslan, Langonnet, Priziac, Saint-Tugdual, Saint-Caradec Trégomel.

Plus d'infos sur le compostage au 02 97 23 71 03 (service déchets RMCom)

A vous de jouer ! Trouvez le mot mystère dans ces mots mêlés

C E J L N N I N S E C T E F O U R C H E
O T E A B O O M A T I E R E S E C H E P
Q R R G R O I I C P C E T I D I M U H B
U O X R A D E T T C P H N U T R I T I F
I M U A S F I S A A L O A L I T U O T S
L E A T S R U N B M R O R M S E D D E V
L L T U A U E A O N R E P T P E A R H I
E L E I G I C U O E S O A O G I B U C V
D I G T E T C I C S R S F R R I G O E A
O U E D E H T R U G U U A S L T M N D N
E E V R O A U I A M E D H I N P E E O T
U F I I R O E N U T A E U C O A L C I N
F E R U S T I H S B I Q O S U M R O B P
O S T S O S I E L V E E T N A L P T S T
I A E U M O R E L E R U T A N T P A I R
M R T E M U G E L E R R E T E D R E V N

Aération	Jardin
Air x2	Légume
Apport	Matière sèche
Bactérie	Maturation
Biodéchet	Mouchoir
Biodégradable	Naturel
Brassage	Nutritif
Champignon	Organisme
Cloporte	Outil
Compost	Plante
Coquille d'œuf	Ressource
Eau x2	Reste
Epluchure	Sol
Equilibre	Tas x 2
Essuietout	Transformation
Feuille morte	Végétaux
Fourche	Ver de terre
Fruit	Vie
Gratuit	Vivant
Humidité	
Humus	
Insecte	

Comment appelle-t-on la transformation de nos biodéchets en compost ?

----- (26 lettres restantes à trouver)

LES EMBALLAGES EN VRAC

(retrouvez l'intégralité de la planche sur rmcom.bzh)



FRANCE-SERVICES

UNE STRUCTURE POUR VOUS AIDER

Déclaration d'impôts, carte grise, CNI, dossier retraite, etc ... C'est parfois compliqué de s'y retrouver dans les démarches administratives. Heureusement, France Service est là !

Nos conseillers répondent à vos questions, vous accompagnent dans vos démarches en collaboration avec nos organismes partenaires.



RESPECT DES CONSEILLERS



Les conseiller(ère)s France Services sont là pour vous aider dans vos démarches, ce ne sont pas eux qui prennent les décisions !

Alors même si une réponse ne va pas dans le sens souhaité, gardons en tête que les conseillers sont là pour vous aider.

Merci à tous
pour votre bienveillance !

OÙ TROUVER UN BUREAU OU UNE PERMANENCE FRANCE SERVICES ?

France Services de RMCOM, c'est une présence sur l'ensemble du territoire **dans les mairies** et dans les espaces de Gourin et Le Faouët.

Espace de LE FAOUËT

Espace de GOURIN

HORAIRES : MATIN : de 9h à 12h APRÈS-MIDI : de 14h à 17h

1 Cour de la mairie
Rez-de-chaussée

13 rue Jacques Rodallec
3^e étage - Espace Paul Lohéac

Matin	Après-midi	SEMAINES IMPAIRES
LE FAOUËT	LE FAOUËT	lundi
BERNÉ	MESLAN	mardi
LANVÉNÉGEN	GUISCRIFF	mercredi
		jeudi
LE FAOUËT	LE FAOUËT	vendredi

Matin	Après-midi
PLOURAY	LANGONNET
GOURIN	GOURIN
GOURIN	GOURIN
	LE CROISTY
PLOËRDUT	ST TUGDUAL

Matin	Après-midi	SEMAINES PAIRES
LE FAOUËT	LE FAOUËT	lundi
KERNASCLÉDEN	ST CARADEC	mardi
PRIZIAC		mercredi
		jeudi
LE FAOUËT	LE FAOUËT	vendredi

Matin	Après-midi
ROUDOUALLEC	LE SAINT
GOURIN	GOURIN
GOURIN	GOURIN
LIGNOL	PERSQUEN
LOCMALO	LANGOËLAN

Claudine LE CORRE
Port. 06 83 98 68 47
c.lecorre@rmcom.bzh

Yann DENIS
Port. 06 07 12 26 94
y.denis@rmcom.bzh

Solène SIMON
Port. 07 87 55 55 40
s.simon@rmcom.bzh

France Services sur le territoire, c'est aussi Frances Services
Guémené porté par la commune Guémené/Scorff

Plus d'informations : 14 rue Joseph PERES - 56160 Guémené-sur-Scorff
Tél. 02 97 07 59 15 - Mail : msap-guemene@orange.fr

RETROUVEZ AUSSI DES ATELIERS NUMÉRIQUES GRATUITS !

Pour vous accompagner dans
l'apprentissage du numérique au quotidien,
plusieurs solutions s'offrent à vous :

- Les ateliers collectifs
- L'accompagnement individuel
- Les présentations

Besoin de plus d'information ? Contacter Lionel RAUCH au 06 07 19 32 46
ou par mail l.rauch@rmcom.bzh



CENTRE AQUATIQUE KAN AN DOUR

Depuis 2022, Roi Morvan communauté a engagé une réorganisation profonde du complexe aquatique Kan an Dour afin de concilier contrôle des coûts, qualité du service et attractivité. L'année 2025 qui s'achève confirme la progression de la fréquentation et la maîtrise des dépenses.

UN DÉFICIT STRUCTUREL CONTRÔLÉ

Un centre aquatique coûte très cher en fonctionnement. (Energie, eau, entretien technique, masse salariale...)

Pour atteindre l'équilibre financier il faudrait répercuter l'intégralité des coûts sur l'utilisateur, soit une entrée moyenne à **21 €**

Pour rester accessibles à tous, les tarifs d'entrée plafonnent à **4.50 €** pour la nage libre et à **11 €** pour une séance d'activité sportive sans abonnement.

D'où un déficit de fonctionnement de 654 000 € en 2024 qui reste maîtrisé avec une augmentation de moins de 0.5% par rapport à 2019 (626 000 €) alors que les coûts d'énergie ont explosé en 2022 et restent très élevés depuis.

DES MESURES POUR UNE GESTION OPTIMISÉE

- Une équipe resserrée autour de **3 maîtres-nageurs** (5 auparavant) et 3 **agents d'accueil et d'entretien**.
- Un contrat de performance énergétique avec le prestataire Dalkia conduisant entre **2022 et 2024** à une **baisse de 38 à 55%** des consommations de fluides par baigneur
- Le remplacement complet des ampoules par des leds pour réduire les coûts d'énergie liés à l'éclairage
- L'installation de batteries de stockage de l'électricité en heures creuses pour faire baisser les factures

RÉSULTATS 2024/2025



Fréquentation en hausse sur toutes les cibles : 45 000 entrées en 2024 contre 37 830 en 2023.
Estimation 2025 : 47 000 entrées



Recettes en hausse : avec 178 700€ en 2.24 contre 164 000€ en 2023.
Estimation 2025 : 190 000€



Création d'activités : apnée, aquamix, natation-sauvetage pour ados
Tarifs dégressifs à l'année pour fidéliser la clientèle
Cours de perfectionnement enfants (niveau 3)



Ouverture et activités : 56 h d'ouverture hebdomadaire en période scolaire avec 29% des créneaux dédiés à la natation scolaire, 20% aux activités adultes, 25% à l'apprentissage pour enfants, 41% à la nage libre



LE SAVIEZ-VOUS ?

Kan an Dour accueille **gratuitement** les élèves des 32 écoles primaires et des 6 collèges du territoire (30% des entrées) et finance aussi le transport en car.

DES AIDES POUR MIEUX VIVRE CHEZ SOI

France Rénov', le service public de la rénovation de l'habitat est là pour vous accompagner dans l'élaboration et la réalisation de votre projet de travaux de rénovation énergétique et d'adaptation de votre logement. RMCCom finance jusqu'à 400€ les frais d'accompagnement.

ADAPTER SON LOGEMENT POUR BIEN VIEILLIR CHEZ SOI

Grâce à MaPrimeAdapt', les personnes âgées ou en situation de handicap peuvent bénéficier d'aides pour sécuriser et adapter leur logement (salle de bain, accès, etc.).

Jusqu'à 70 % de prise en charge des travaux pour les revenus très modestes.

L'accompagnement par un professionnel est obligatoire.

LUTTER CONTRE L'HABITAT DÉGRADÉ

MaPrimeLogementDécent finance la remise en état de logements indignes ou très dégradés.

RMCom complète les aides de l'Anah :

- Propriétaires occupants : subvention supplémentaire de 10 %
- Propriétaires bailleurs : jusqu'à 10 % pour les travaux lourds

UN ACCOMPAGNEMENT RENFORCÉ POUR LES RÉNOVATIONS ÉNERGÉTIQUES

MaPrimeRénov' finance les travaux de rénovation énergétique dans votre logement, afin de vous permettre de gagner en confort tout en réduisant significativement vos factures énergétiques.

Si vous optez pour un projet de rénovation d'ampleur, vous pourrez bénéficier d'un accompagnement renforcé et d'aides plus importantes. Ce dispositif permet de proposer aux ménages un accompagnement personnalisé avec un opérateur local labellisé « Mon Accompagnateur Rénov' ».



DES AIDES SELON LA SITUATION ET LES TRAVAUX



Ma Prime Rénov'

Aide de l'État pour l'isolation ou le changement du système de chauffage, accessible à tous les propriétaires (occupants ou bailleurs).



Rénovation d'ampleur

Un parcours global avec accompagnement obligatoire, visant un gain de deux classes énergétiques.

Jusqu'à 80 % de prise en charge pour les ménages très modestes



Bailleurs

Aide spécifique de RMCom pour les bailleurs : jusqu'à 5 % du montant des travaux.



BON À SAVOIR

Un éco-prêt à taux zéro ou des aides des fournisseurs d'énergie peuvent venir compléter le financement.

ISOLATION, CHAUFFAGE, MISE AUX NORMES OU ACCESSIBILITÉ

Roi Morvan Communauté vous accompagne dans vos projets

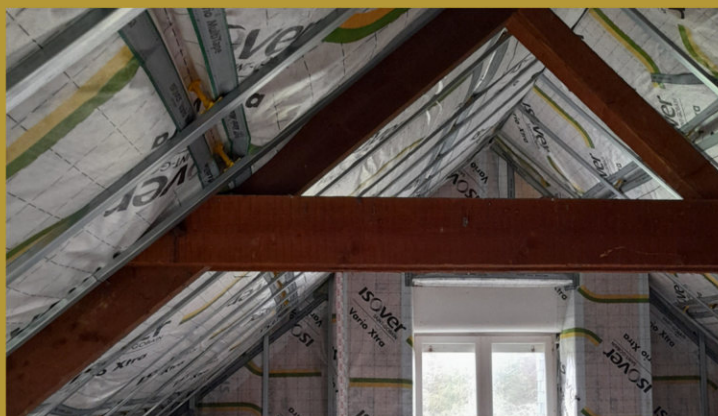
UN PARCOURS EN 4 ÉTAPES

- 1 Diagnostic et choix des travaux
- 2 Montage du dossier
- 3 Accord de l'Anah et autres aides
- 4 Réalisation des travaux et versement de l'aide

DES AIDES ET DES CONSEILS GRATUITS

Roi Morvan Communauté, via son partenariat avec l'Anah et France Rénov', propose un service d'information neutre et gratuit.

L'ALECOB, porte d'entrée unique pour les aides à l'habitat sur le territoire, met à disposition des conseillers spécialisés qui vous aident à clarifier vos besoins, à identifier les bons dispositifs (MaPrimeRénov', MaPrimeAdapt', aides locales...), à comprendre les conditions d'éligibilité.



OÙ S'INFORMER ?

- Auprès des conseillers France Rénov' durant les **permanences ALECOB** sur rendez-vous :

📍 **à Gourin**, le 3e lundi du mois - 14h-17h
Espace Frances Services

📍 **à Priziac**, le 4e mardi du mois - 14h-17h
Mairie de Priziac

📍 **à Guémené**, le 1er mardi du mois - 14h-17h
Maison France Services

Tél. 02 98 99 27 80 - contact@alecob.org

- Auprès du **service Habitat** de RMCom
Tél. 02 97 23 36 96 - habitat@rmcom.bzh

- Auprès de **France Services**
> Aide au montage du dossier
Contacts et permanences (voir page 5)

TÉMOIGNAGES D'HABITANTS

“

À Meslan, Marie a bénéficié du **Programme d'amélioration de l'habitat** lancé par Roi Morvan Communauté. Elle a pu isoler ses murs (intérieur et extérieur), sa toiture et le plafond de son sous-sol. Résultat : une prise en charge couvrant 50 % des 40 000 € de travaux, pour un gain énergétique de 73 %.

À Gourin, Erwan a vu sa maison gagner significativement en confort, tandis que ses factures d'énergie ont fortement diminué. La mise en place d'un bardage extérieur et la pose d'une pompe à chaleur, d'un montant supérieur à 45 000 €, ont été subventionnés à hauteur d'environ 50 %, avec un gain énergétique estimé à 76 %.

”

RENOVATION DE LA ZONE D'ACTIVITÉS DE PONT MIN

Située au Faouët sur l'axe Lorient/Roscoff (RD 769), la zone d'activités de Pont Min fait partie des sites économiques historiques et majeurs du territoire accueillant plus de 20 entreprises, 300 emplois (CADF, Monfort Viandes, GT Transports, déchèterie, Récup'R, ...) Cet espace de 12 hectares va prochainement faire l'objet de travaux d'envergure.

POURQUOI CES TRAVAUX ?

Créé il y a plus de 50 ans, ce site souffre aujourd'hui d'une vétusté globale (réseaux, voiries, signalétique, ...) à l'origine de nombreux dysfonctionnements impactant les entreprises, salariés et usagers de cet espace, lui donnant une image vieillissante et peu attractive.

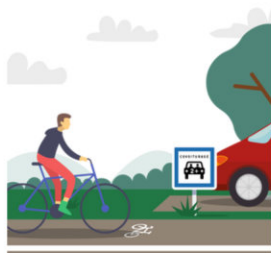
Depuis 2021, la collectivité travaille sur un projet global de requalification de ce site stratégique en partenariat avec l'ensemble des opérateurs (commune du Faouët, Eau du Morbihan, CD 56,...). Ces travaux s'inscrivent dans un programme de valorisation de l'ensemble des Zones d'Activités du territoire.

LES OBJECTIFS DE L'OPÉRATION



Rénover les réseaux et la voirie

Pour un bon fonctionnement durable du site



Améliorer l'accessibilité

Création d'une voie douce et d'une aire de covoiturage



Sécuriser la zone

Limitation de la vitesse



Renforcer l'attractivité

Pour maintenir et attirer de nouvelles entreprises



CHIFFRES-CLÉS

Montant prévisionnel des travaux

737 500 € HT

Durée estimée du chantier

6 mois

Démarrage des travaux

Printemps 2026



LE SAVIEZ-VOUS ?

Le territoire compte 17 zones d'activités accueillant plus de 70 entreprises et 1 300 emplois et disposant de 20 lots à vendre de 1 000 m² à 2 hectares

Une cartographie des ZAE et des opportunités d'implantation est accessible sur **rmcom.bzh** "Territoire Dynamique"

Plus d'infos : economie@rmcom.bzh

Tél. 02 97 23 44 57

APPROVISIONNER LES CANTINES EN PRODUITS LOCAUX

C'est la démarche dans laquelle s'est engagée Roi Morvan Communauté depuis un an, en partenariat avec 6 communes (Gourin, Guiscriff, Langonnet, Lanvéneën, Plouray et Priziac), une dizaine de producteurs et le GAB 56, avec pour objectif de créer une filière d'approvisionnement local pour la restauration collective.

FAVORISER UNE ALIMENTATION LOCALE ET DURABLE

COMMENT

- Faciliter les liens directs entre fermes et cuisines ;
- Accompagner les cantines à répondre aux objectifs de la loi Egalim ;
- Favoriser le partage, les échanges de pratiques et leur évolution pour une alimentation locale et durable.

Un territoire propice avec :

- Près de 100 fermes labélisées en agriculture biologique en vente directe.
- Près de 4 000 repas servis dans les établissements scolaires.
- 5 EPHAD.



FACILITER LES COMMANDES

- Édition d'un premier catalogue de produits proposés aux cantines par les fermes pour la rentrée.
- Suivi des commandes pour identifier les volumes, les éventuels points bloquants.
- Cartographie des livraisons pour identifier les mutualisations possibles.
- Temps d'échanges entre fermes et cantines.



VOUS ÊTES UNE FERME, UNE CANTINE ? REJOIGNEZ LA DÉMARCHE

Contact: le service économique
economie@rmcom.bzh
Tél. 02 97 23 44 57

Une démarche qui s'inscrit dans une stratégie en faveur de l'agriculture menée en partenariat avec le GAB 56, la Chambre d'Agriculture et ResAgri (Le Faouët)

Découvrez la page dédiée à l'agriculture sur
rmcom.bzh "Territoire Dynamique"

UN HIVER EN ROI MORVAN LES TEMPS FORTS



MARCHÉS ET FÊTES DE NOËL :

Marché de Noël

 6 décembre 2025

 Berné

 12 décembre 2025

 Ploërdut

 14 décembre 2025

 Plouray

Noël à Priziac

 20 décembre 2025

 Priziac

Téléthon

 7 décembre 2025

 Priziac

Fêtes de Noël

 13 décembre 2025

 Langonnet

Les mystères de l'hiver

Balade contée

 16 décembre 2025

 étang de Priziac

Atelier décoration

 18 décembre 2025

 Salle des fêtes de Berné

TOUTES LES ANIMATIONS SUR L'AGENDA
EN LIGNE DE L'OFFICE DE TOURISME



*Page réalisée avec les informations disponibles le 14/10

INTRAMUROS



Votre application pour suivre l'actualité de votre territoire



Actualités

Infos des communes et de l'intercommunalité



Agenda

Animations, concerts, expositions, marchés...



Alertes

Travaux, coupures d'électricité, météo : soyez informés en temps réel



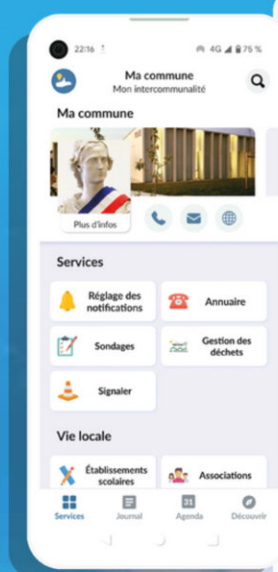
Signalements

Un souci dans votre rue ? Prévenez directement les services concernés



Informations pratiques

Horaires, contacts, démarches...



- Cliquez sur l'icône de téléchargement de votre smartphone



Play Store
(Android)



Apple Store
(iPhone)

- Tapez «IntraMuros» dans la barre de recherche et téléchargez l'application



IntraMuros

- Recherchez et sélectionnez votre commune
- Activez les notifications qui vous intéressent
- Recevez les notifications sur votre smartphone : découvrez les événements, les actualités, les lieux à visiter et les services mairie de votre commune et des alentours

Téléchargement gratuit

