

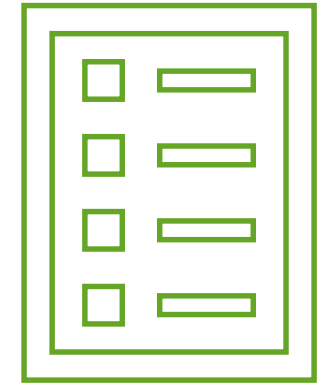


Etude de faisabilité pour l'implantation d'une matériauthèque

Atelier du 26 juin 2023 : Mise en oeuvre



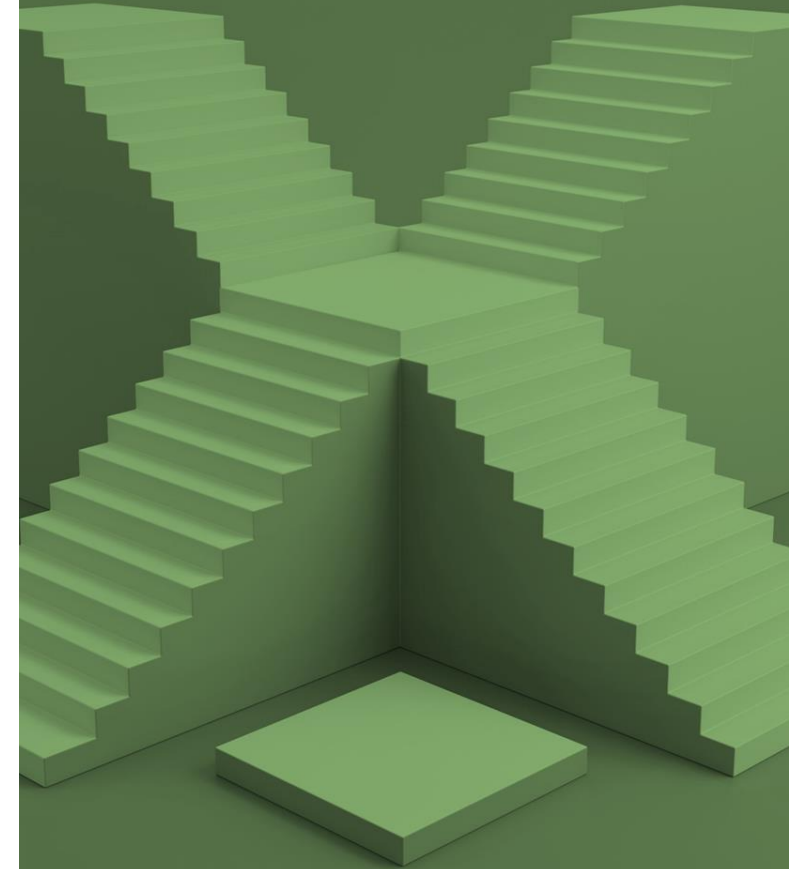
Au programme de la réunion



- Le cheminement
- Présentation générale des solutions
- Atelier : Qui fait quoi

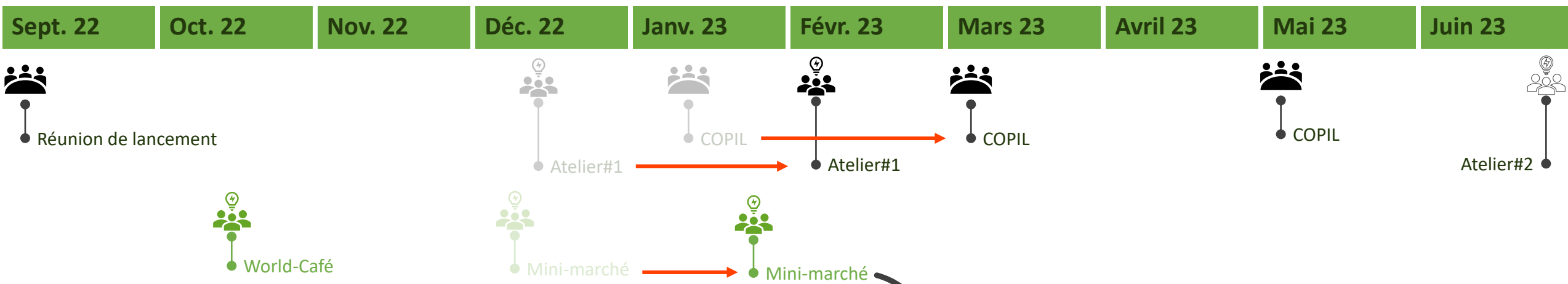


Le cheminement



Le calendrier

Aujourd'hui
Concrétisation !



Diagnostic :

- Etude des acteurs
- Etude des gisements
- Retours d'expérience
- Etude socio-économique

Faisabilité :

Etude sur la mise en œuvre de l'orientation prise :

- Technique
- Humaine
- Financière
- Juridique

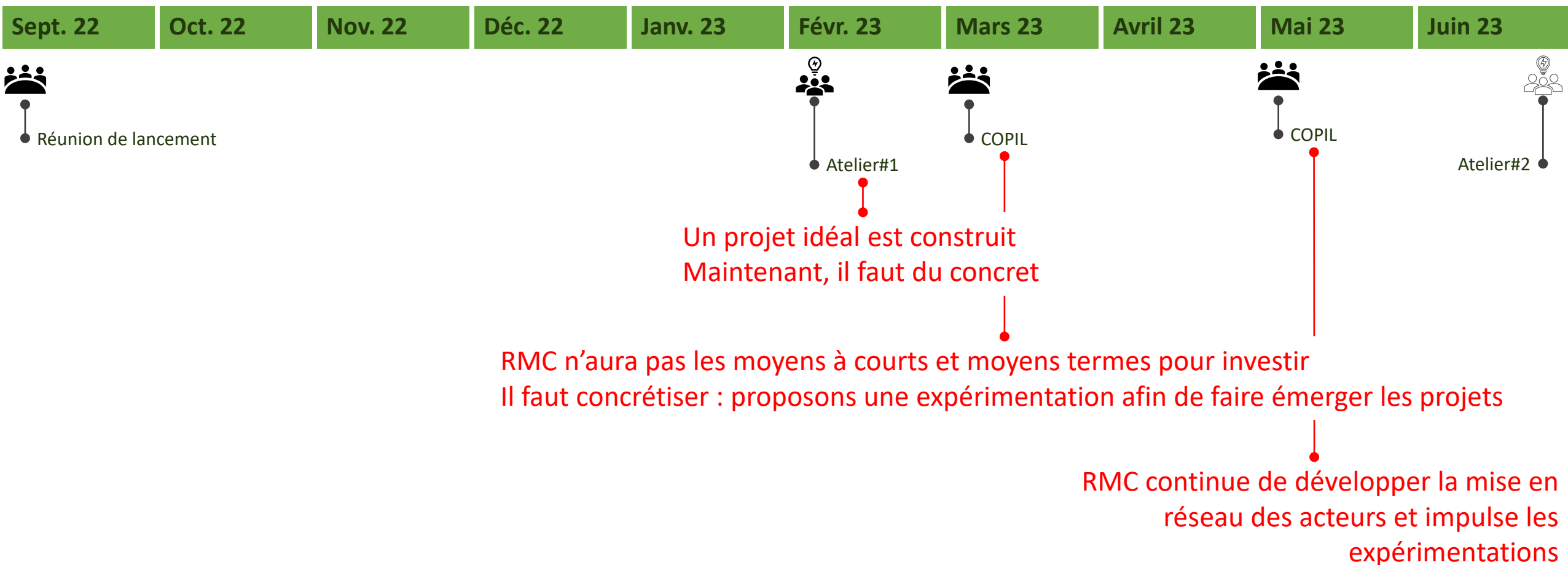
Approfondissement de l'étude gisements et des acteurs

5 retours d'expérience étudiés
21 entretiens avec les acteurs identifiés

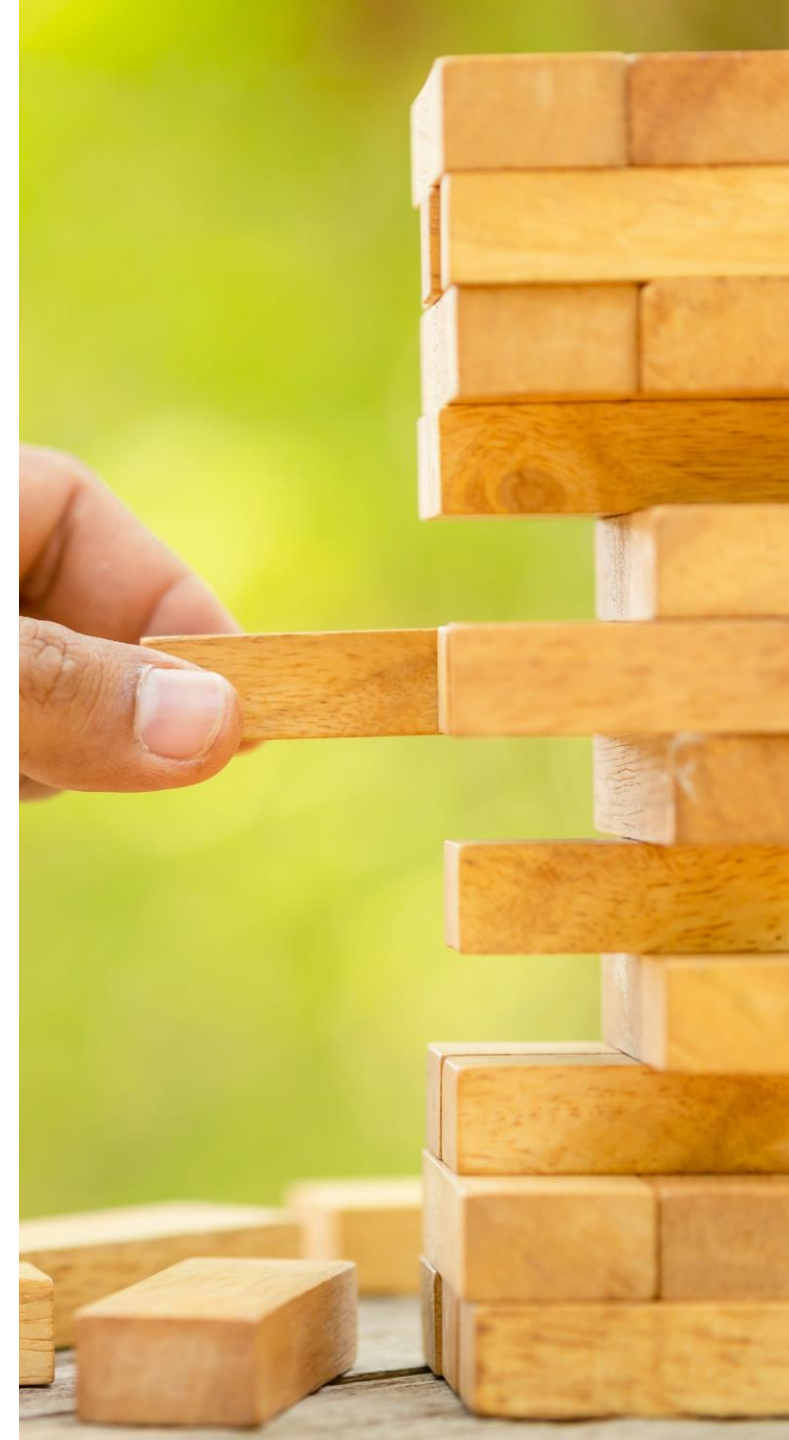
Entretiens

Questionnaire en ligne

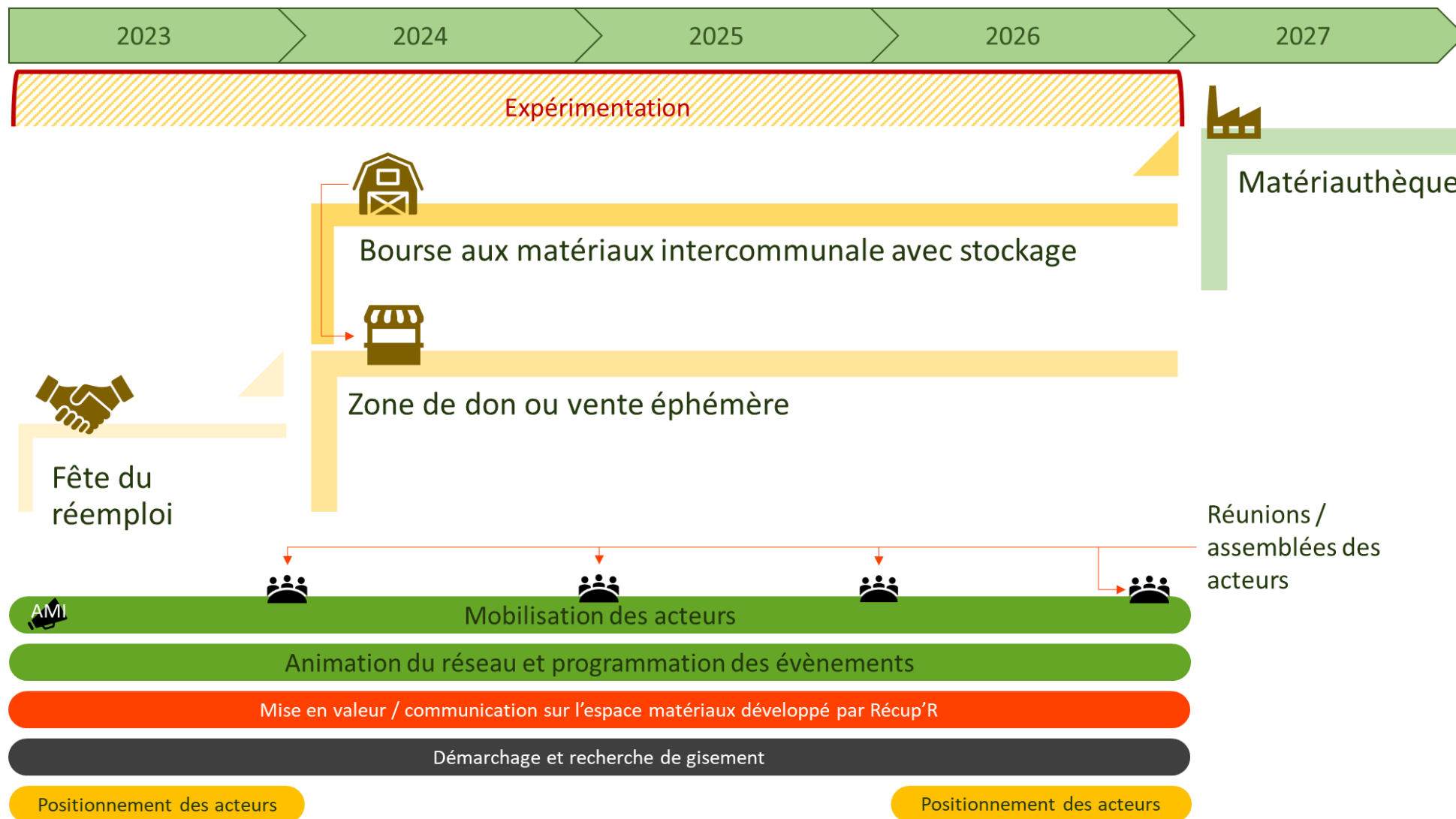
Le cheminement



Les actions identifiées



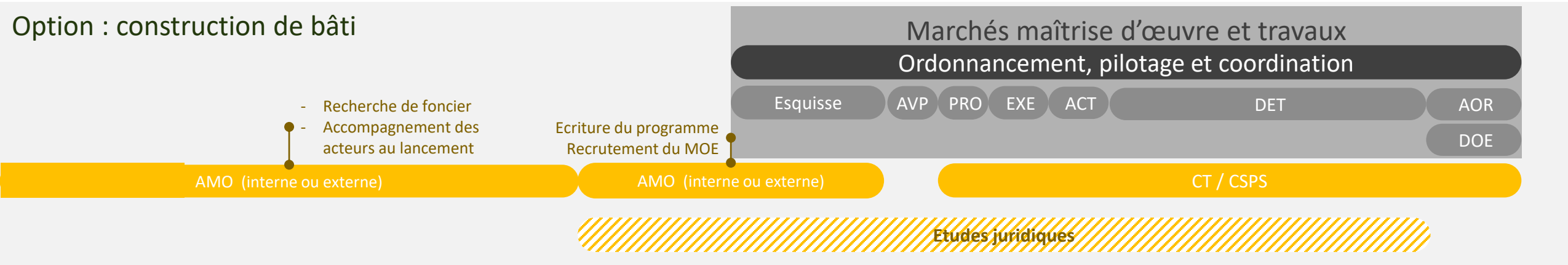
Calendrier de mise en oeuvre



Calendrier pour créer le site de la matériauthèque

2023		2024		2025		2026		2027	
Semestre 2	Semestre 1	Semestre 2	Semestre 1	Semestre 2	Semestre 1	Semestre 2	Semestre 1	Semestre 2	

Option : construction de bâti



Option : bâti existant



Le rôle de Roi Morvan Communauté



Animation du réseau
Recherche de gisement
(démarchage)
Annuaire et programme
d'activités

RMCom

Organisation d'une réunion par an avec les acteurs
Création d'un programme annuel des animations en lien avec le réemploi, la récupération et la réparation
Animation du réseau
Accompagner les communes dans l'exemplarité

Acteurs

Participation aux réunions et temps d'échange proposer par RMCom
Recherche de gisements et démarchage



- Mobilisation des acteurs
- Création du réseau
- Autonomisation du rôle des acteurs



- Maintenir l'animation et la fréquence

				
Principe	<ul style="list-style-type: none"> Animation du réseau Recherche de gisement (démarchage) Annuaire et programme d'activités 	<ul style="list-style-type: none"> Foire regroupant les acteurs du réemploi agissant sur le territoire. Les flux apportés sont des objets et des matériaux. 	<ul style="list-style-type: none"> Mettre en place des zones de réemploi des matériaux éphémère 2 fois par an 	<ul style="list-style-type: none"> Stockage de matériaux pour une bourse des matériaux entre communes Stockage de matériaux en vue d'alimenter les ventes éphémères
	<ul style="list-style-type: none"> Salles communales 	<ul style="list-style-type: none"> Salles communales Parcs Places 	<ul style="list-style-type: none"> Caissons maritimes et haut-vent Espaces publics Salles communales, places, parcs, ... 	<ul style="list-style-type: none"> Poulaillers Entrepôts agricoles
	<ul style="list-style-type: none"> Charges de personnel : 9 250 €/an Autres charges : 500 €/an 	<ul style="list-style-type: none"> Charges de personnel : 9 250 €/an Autres charges : 1 000 €/an 	<ul style="list-style-type: none"> Investissement : 25 000 € Charges de personnel : 18 500 €/an Autres charges : 5 000 €/an 	<ul style="list-style-type: none"> Investissement : 25 000 € Charges de personnel : 18 500 €/an Autres charges : 5 000 €/an
		<ul style="list-style-type: none"> Min : 0 Max : 1 000 €/an 	<ul style="list-style-type: none"> Min : 3 000 €/an Max : 11 000 €/an 	Si vente : <ul style="list-style-type: none"> Min : 23 000 €/an Max : 71 000 €/an
	0,25 ETP	0,25 ETP	0,5 ETP	0,5 ETP
Tâches	<ul style="list-style-type: none"> Pilotage Logistique Animation du réseau Participation 	<ul style="list-style-type: none"> Pilotage de la mise en œuvre Appui au démarchage Apporteur de dons Appui à la gestion des déchets Utilisateurs du site (ventes, sensibilisation, ateliers, achats, dons, ...) 	<ul style="list-style-type: none"> Pilotage de la mise en œuvre Coordination et logistique Animation du réseau d'acteurs Appui à la gestion des déchets Utilisateurs du site (ventes, dons, récupération, ventes éphémères...) 	<ul style="list-style-type: none"> Pilotage de la mise en œuvre Animation du réseau d'acteurs Appui au démarchage Apporteur de dons Appui à la gestion des déchets Utilisateurs du site (sensibilisation, ateliers, achats, dons, récupération, ...)



Matériauthèque



2,5 ETP:

- 1,25 ETP sur le tri, démantèlement, stockage et vente
- 0,75 ETP sur le démarchage des entreprises
- 0,5 ETP sur la coordination



- Terrain de 5 000 m²
- Bâti de 1 000 à 2 000 m²



- Investissements : 750 à 1 000 k€ (foncier, bâti, matériels, ...)
- Fonctionnement : 100 000 €/an (ETP, locations, consommables ...)



CA prévisionnel de 50 à 100 k€ (50 à 100 tonnes réemployées). Les bénéfices seront à destination de l'exploitant.



- Lieu totem de l'économie circulaire
- Accueil des activités développées pendant l'expérimentation



- Coût important
- Trouver l'exploitant du site
- Viabiliser le modèle économique



L'amélioration du service déchet grâce à

Un meilleur accueil en déchèterie



Un meilleur maillage économie circulaire sur tout le territoire



Une augmentation maîtrisée du coût global déchets actuel et futur*

*augmentation des coûts avec le contexte énergétique et des ressources

Être à l'avant-garde des modèles d'économie circulaire



Le développement du système local d'économie circulaire défendant des valeurs de solidarités et environnementales pour répondre aux obligations réglementaires poussant à augmenter la part de produits réemployables à l'achat et à la vente

Des externalités positives



Amélioration* du bilan carbone global du territoire

*Les phases extraction de ressources et fabrication des produits étant les plus émettrices de CO₂



La cohésion sociale grâce à des lieux accueillants



Le développement de l'écosystème local par l'interconnaissance



Le développement de solutions pour l'emploi et la lutte contre l'isolement grâce à de nouvelles activités économiques, le bénévolat et le compagnonnage (échange de savoirs)

Réemploi



Recyclage



Traitement



Sources : Etude Gaia, 2021

Une offre solidaire face à la forte augmentation du prix des produits neufs



Une expérimentation pour permettre d'objectiver ces arguments

Qui fait quoi ?



Atelier



🎯 Objectif

- Planifier la mise en œuvre du scénario
- Identifier les référents des tâches à mettre en œuvre

📋 Déroulé

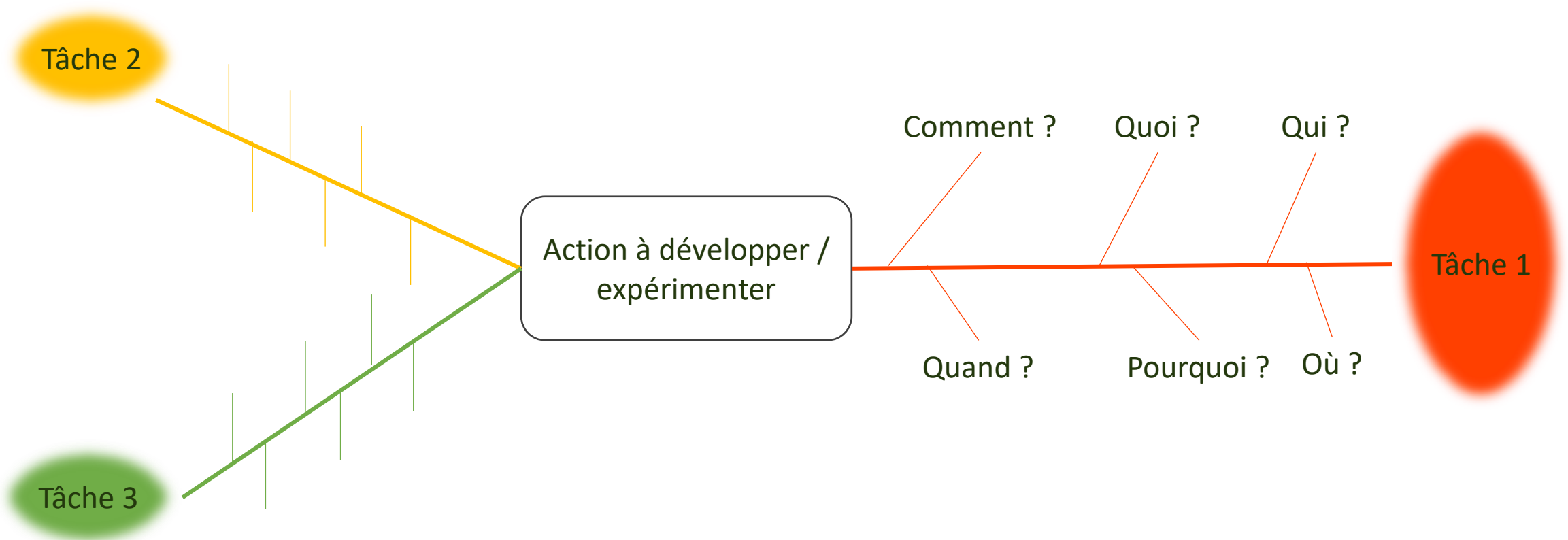
- En sous-groupe, identification des tâches à réaliser pour faire aboutir les actions
- Identification de qui fait quoi, comment, quand, pourquoi et où pour chaque tâche identifiée
- Présentation en collectif
- Débriefing collectif avec positionnement

🕒 Temps

90'

📝 Consignes

- Choisir une ou des actions sur lesquelles vous souhaitez travailler (5')
- Identifier les tâches à réaliser et les inscrire sur la feuille (15')
- Une fois les tâches inscrites, réaliser les arbres de de qui fait quoi, comment, quand, pourquoi et où pour chaque tâche (40')
- Désigner un rapporteur
- Présenter le résultat au reste des participants (15')
- Se positionner sur un axe « je veux participer » ↔ « Je veux organiser » (15')



Tâche 2

Tâche 3

Action à développer /
expérimenter

Comment ?

Quoi ?

Qui ?

Tâche 1

Quand ?

Pourquoi ?

Où ?