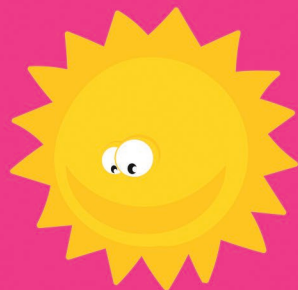




Roi  
Morvan  
Communauté

# Le Guide



## Pôle Petite Enfance

Roi Morvan Communauté



## Vous souhaitez

- DÉCOUVRIR** les missions du pôle petite enfance Page 2
- OBTENIR** des informations autour de la santé et/ou de l'éducation de votre enfant, le relais petite enfance est à votre service Page 3
- ÊTRE ACCOMPAGNÉ** pour choisir votre mode de garde Page 4
- ÊTRE GUIDÉ** pour l'accueil individuel de votre enfant chez un(e) assistant(e) maternel(le) Page 5
- ÊTRE SOUTENU** pour l'accueil d'un enfant en situation de handicap et/ou avec des besoins spécifiques Page 6
- BÉNÉFICIER** d'un accueil en micro-crèche Page 7
- COMPRENDRE** les démarches à effectuer pour trouver un mode de garde Page 8
- PARTAGER** des moments avec votre enfant : Papo'thé Page 9
- JOUER** en famille : La semaine parentalité Page 10
- TROUVER** un mode de garde dès la scolarisation de votre enfant : l'accueil de Loisirs Page 11
- SUIVRE** votre enfant dans nos structures avec le portail familles et le blog Page 12
- CONNAÎTRE** les activités adultes-enfants proposées sur le territoire Page 13



## LE PÔLE PETITE ENFANCE

### Les micro-crèches

Le Faouët  
Langonnet  
Plouray  
Guiscriff

### Papo'thé

Lieu d'Accueil  
Enfants Parents  
(LAEP) itinérant  
Temps de rencontres  
et d'échanges  
enfant/parent

### Le relais petite enfance

Informations sur  
les modes de garde

Ateliers d'éveil avec  
les assistant(e)s  
maternel(le)s

Renseignements  
sur le contrat  
de travail

### Les accueils de loisirs

Centres de loisirs  
ouverts

les mercredis et  
vacances scolaires

## Quand faire garder son enfant devient plus simple...

**Vous attendez un enfant, vous reprenez une activité professionnelle, vous arrivez sur le territoire de Roi Morvan Communauté, vous recherchez un emploi ou vous reprenez vos études ?**

**Le Relais Petite Enfance vous informe, vous accompagne et vous conseille. Il vous propose de :**

- Présenter les modes d'accueil existants sur le territoire,
- Transmettre les disponibilités de toutes les crèches du territoire,
- Evaluer vos besoins au plus près et ainsi faciliter votre choix,
- Recueillir votre pré-inscription en micro-crèche,
- Estimer votre reste à charge en fonction de vos ressources.

### **Objectif du service :**

Apporter des réponses à toute famille qui n'a pas résolu le problème d'accueil pour son enfant.

### **Pour prendre Rendez-vous :**

Appeler le 02 97 23 20 19 et demander les animatrices du relais petite enfance

Possibilité de contact par mail : [petiteenfance@roimorvancommunaute.com](mailto:petiteenfance@roimorvancommunaute.com)

Site internet : **Mon-enfant.fr**

*Créé par la CAF, ce site vous conseille, oriente vos recherches et vous aide à trouver une solution d'accueil.*

**Le Relais Petite Enfance est à votre disposition pour vous informer, vous aider dans vos démarches, accompagner l'accueil de votre enfant au domicile d'un(e) assistant(e) maternel(le) agréé(e).**

**La première démarche pour garantir un accueil de qualité : prendre contact avec le relais petite enfance.**

Il vous informe sur la liste **à jour** des assistant(e)s maternel(le)s agréés, de Roi Morvan Communauté, les droits et les obligations des employeurs et des salariés et la mise en place du contrat de travail.

Le RPE propose également un soutien aux assistants maternels à travers des rencontres et des ateliers thématiques avec les enfants qui sont organisés toutes les semaines sur les secteurs de Gourin, Le Faouët et Guémené/Scorff.

Pour en savoir plus sur les temps d'éveil et leur contenu, l'aide à la professionnalisation, un contrat de travail, la mensualisation, un calcul pour les congés payés, les indemnités d'entretien ou de repas...

**Contact :**  
**Relais Petite Enfance**  
**Tél. 02 97 23 20 19**

## L'assistant(e) maternel(le)

### Vous êtes à la recherche d'un mode de garde individuel, régulier et proche de votre domicile

L'accueil individuel est un mode de garde qui peut s'adapter à vos obligations, tout en respectant les rythmes de votre enfant. C'est souvent un accueil proche de votre domicile.

Ce mode d'accueil offre la possibilité de négocier directement avec l'assistant(e) maternel(le) les modalités d'accueil, les horaires, les coûts, les soins particuliers. Vous êtes son employeur et, à ce titre, vous devez lui verser un salaire, respecter la réglementation et établir un contrat de travail.

**Il est fortement conseillé d'associer le Relais Petite Enfance dans vos démarches, afin de mieux sécuriser l'accueil de votre enfant.**

L'assistant(e) maternel(le) doit satisfaire aux exigences définies par la loi et avoir obtenu une attestation d'agrément du Conseil Départemental qui s'assure des conditions d'accueil et fixe également le nombre d'enfants qu'il(elle) peut accueillir à son domicile.

C'est un mode d'accueil qui permet à votre enfant de vivre dans un environnement familial, l'assistant(e) maternel(le) tiendra compte au mieux de vos besoins professionnels, en particulier de vos contraintes horaires.

Les assistant(e)s maternel(le)s exerçant à leur domicile peuvent proposer des temps collectifs à votre enfant, en participant aux activités proposées par le Relais Petite Enfance de Roi Morvan Communauté. Votre enfant bénéficiera ainsi d'activités d'éveil et de temps de socialisation en compagnie d'autres enfants.

#### A noter :

Certain(e)s assistant(e)s maternel(le)s se sont regroupé(e)s au sein d'une Maison d'Assistants Maternels (MAM). N'hésitez pas à contacter le Relais Petite Enfance pour avoir plus de renseignements.

## Handicap et/ou avec des besoins spécifiques

### Accueillir un enfant en situation de handicap, c'est d'abord accueillir un enfant...

#### Le Relais Petite Enfance vous aide :

- A trouver l'accueil adapté à ses besoins,
- A préparer sa venue au sein d'un groupe d'enfants et de parents,
- A évaluer régulièrement avec les professionnels de l'équipe et les partenaires de soins, ses besoins et les adaptations nécessaires.

#### Pour tout renseignement, contacter :

Le Service Enfance Jeunesse et demander les animatrices du Relais Petite Enfance au 02 97 23 20 19

L'association BA2i accompagne les familles et les assistant(e)s maternel(le)s dans l'accueil des enfants en situation de handicap et/ou avec des besoins spécifiques, de façon anonyme et gratuite. Une permanence sera assurée tous les deux mois au service enfance/jeunesse à Le Fauouët.

Contact : 06 51 09 58 98

[www.assoba2i.fr](http://www.assoba2i.fr)

Possibilité de rendez-vous à domicile



## Votre enfant à la découverte des autres...

### 4 micro-crèches sur le territoire, Langonnet, Plouray, Le Fauët et Guisriff

La micro-crèche est une petite structure d'accueil, familiale et collective, pouvant accueillir 10 enfants simultanément.

Au nombre de 4 sur le territoire de Roi Morvan Communauté, situées à Langonnet, Plouray, Le Fauët et Guisriff (à partir de 2020), elles s'adressent aux enfants jusqu'à 3 ans, à temps plein ou à temps partiel, avec des horaires fixes ou variables. Le service est ouvert de 7h30 à 18h30 du lundi au vendredi.

Les horaires d'accueil peuvent être élargis sur la structure de Plouray selon les demandes et besoins des familles.

L'équipe de professionnels de la petite enfance, encadrée par deux éducatrices de jeunes enfants, s'appuie sur un projet pédagogique de qualité visant à favoriser l'éveil, l'autonomie et la socialisation des enfants dans le respect de leurs rythmes de vie.

**Petit pont :** Moment convivial organisé, une fois par trimestre pour les plus grands, cette passerelle entre les crèches et les accueils de loisirs permet aux enfants de découvrir les accueils de loisirs, leur fonctionnement et les animateurs afin de faciliter la transition et créer des repères rassurants et sécurisants.

**A noter :** Sur le territoire de Roi Morvan Communauté, il existe aussi d'autres structures collectives gérées par des associations :

- Multi-accueil « Les p'tits loups » à Gourin
- Multi-accueil « Ty bout'choux » à Plœrdut
- Multi-accueil « Le jardin des lutins » à Guémené-Sur-Scorff

**Contact :**  
Relais Petite Enfance  
Tél. 02 97 23 20 19



## J'appelle le Relais Petite Enfance...



## Pour le plaisir de jouer, de découvrir et d'être ensemble

Convivial, le **Lieux d'Accueil Enfants/Parents**, Papo'Thé, est un espace d'écoute, d'échanges et de parole entre parents, enfants et accueillants autour du jeu.

Les professionnels Papo'Thé vous accueillent deux fois par semaine, sans inscription, hors des vacances scolaires :

### Les semaines paires

le lundi de 10h30 à 12h30	le mardi de 10h30 à 12h30
1 rue des Korrigans 56320 Le Faouët	2 rue de Bellevue 56160 Guéméné/Scorff

### Les semaines impaires

le vendredi de 10h30 à 12h30	une fois par mois
place du Général de Gaulle 56110 Gourin	Papo'thé se déplace dans une commune de Roi Morvan Communauté*

\* pour connaître le lieu, se renseigner auprès du Relais Petite Enfance.

### Contact :

**Relais Petite Enfance**

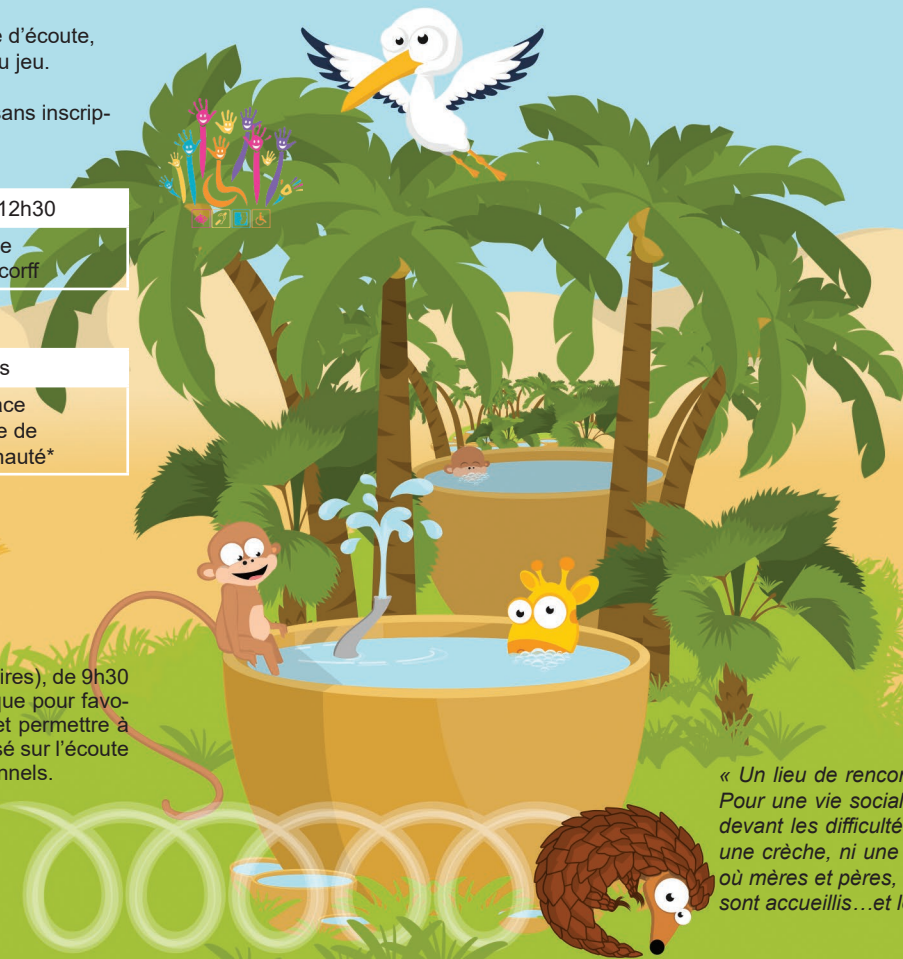
Tél. 02 97 23 20 19

### A noter:

La commune de Guiscriff propose tous les mardis (hors vacances scolaires), de 9h30 à 11h30, un espace d'accueil enfant/parent aménagé dans la ludothèque pour favoriser la qualité du lien d'attachement entre les parents et les enfants et permettre à l'enfant de se construire dans de bonnes conditions. Cet accueil est basé sur l'écoute et l'échange autour du lien familial et social, encadré par des professionnels.

Pour tout renseignement, contacter le 02 97 34 08 90

## Et si on jouait ensemble...



### Le Grand Rendez-Vous des Petits et des Parents

Roi Morvan Communauté organise de nombreuses animations ou activités proposées gratuitement aux quatre coins du territoire.

Les pôles enfance et petite enfance vous offrent, durant les vacances de printemps, une semaine d'animation itinérante suivie d'une grande journée durant laquelle vous pouvez partager avec vos enfants, de 2 mois ½ à 10 ans, des spectacles, des ateliers, des initiations, et également découvrir les services.

*Chaque année, les pôles enfance et petite enfance de Roi Morvan Communauté organisent aussi tout au long de l'année des événements artistiques, culturels, autour du jeu,... qui permettent à toutes les familles de jouer, de partager, de découvrir, et surtout de pouvoir échanger autour du lien familial et social avec des professionnels.*

### Contact :

**Relais Petite Enfance**

Tél. 02 97 23 20 19

« Un lieu de rencontre et de loisirs pour les tout-petits avec leurs parents. Pour une vie sociale dès la naissance, pour les parents parfois très isolés devant les difficultés quotidiennes qu'ils rencontrent avec leurs enfants. Ni une crèche, ni une halte-garderie, ni un centre de soins, mais une maison où mères et pères, futurs parents, grands-parents, nourrices, promeneuses sont accueillis...et leurs petits y rencontrent des amis. »

Françoise DOLTO

### Découverte de soi et de soi avec les autres...

L'ALSH (Accueil de Loisirs Sans Hébergement), anciennement Centre Aéré, est un lieu d'accueil pour les enfants de 3 à 12 ans (ou dès 2 ans si votre enfant est déjà scolarisé). Au nombre de 3, ils sont ouverts le mercredi et durant les vacances scolaires, de 7h30 à 19h00.

Le service enfance vous accueille :

- Le mercredi sur les communes de Gourin, Le Faouët et Guéméné/Scorff et un accueil supplémentaire sur la commune de Guiscriff matin et soir.
- Durant les vacances scolaires sur les communes de Guéméné/Scorff et Langonnet (avec un transport au départ de nombreuses communes).

L'équipe d'animation propose aux enfants des espaces et des moments de loisirs éducatifs permettant l'expression de leur créativité et l'apprentissage de la vie en collectivité.

L'inscription est à effectuer auprès du service enfance, renseignez-vous au 02 97 23 20 19

Vous pouvez retirer un dossier d'inscription valable durant une année scolaire. (soit de septembre à août) :

- Au service enfance/jeunesse à Le Faouët,
- dans votre mairie,
- au siège de Roi Morvan Communauté à Gourin,
- sur le site internet [roimorvancommunaute.com](http://roimorvancommunaute.com)



Vous pouvez consulter les tarifs sur les bulletins d'inscription. (tarif fixé en fonction de votre quotient familial).

#### Je fais ma première colo !

Partir une première fois entre 5 et 6 ans à la découverte de l'autonomie, c'est possible.

Le service enfance organise, durant l'été, des bivouacs et/ou des mini-séjours. Pour tout renseignement : 02 97 23 20 19

Chaque année, vous pouvez découvrir nos structures d'accueil pendant les portes ouvertes organisées avant l'été.

### Le site Roi Morvan Communauté et Toutemonanee.com

#### [roimorvancommunaute.com](http://roimorvancommunaute.com)

Le portail familles vous permet de faire vos démarches, récupérer les dossiers d'inscription et de vous tenir informé de toute l'actualité du service enfance/jeunesse.

#### [toutemonanee.com](http://toutemonanee.com)

Au travers le blog sécurisé « Toutemonannée », vous pouvez « rentrer » dans les structures grâce à des articles montrant les différentes activités et moments de vie des accueils et ainsi partager l'expérience de vos enfants dans nos structures.



## Les activités adultes-enfants

**Vous venez quand vous voulez, le temps que vous souhaitez, vous jouez, vous créez du lien pour quelques instants ou pour plus longtemps...**

### Bébé dans l'eau

Le centre aquatique de Roi Morvan communauté « Kan an Dour » permet la découverte du milieu aquatique dès le plus jeune âge.

Bébé, d'abord porté par ses parents puis tout seul, se familiarise avec l'eau qui le porte et l'enveloppe. Plusieurs jeux lui permettent d'explorer de nouvelles sensations, de s'amuser avec ses parents ou avec d'autres enfants. Selon son âge, son expérience plus ou moins grande de l'eau, chaque enfant évolue différemment. Cette activité est adaptée aux enfants âgés d'au moins 6 mois (ils doivent avoir été vaccinés) et jusqu'à 6 ans.

**Contact : Centre Aquatique Kan An Dour - 02 97 34 19 70**

Tarifs et horaires sur [roimorvancommunaute.com](http://roimorvancommunaute.com)

### Les ludothèques

La ludothèque est un équipement culturel où se pratiquent le jeu libre, le prêt et des animations ludiques. En favorisant le jeu, les ludothèques aident les enfants à grandir et les parents à vivre des moments privilégiés avec eux. C'est un lieu d'animation et d'échange dans une commune, un lieu de rencontre, de convivialité, de création de lien social.

Plusieurs ludothèques existent déjà sur le territoire de Roi Morvan Communauté à Meslan, Plouray, Langonnet, Ploerdu, Guiscriff et Le Croisty.

### Le réseau parentalité 56

Le réseau parentalité 56 est un site internet regroupant tous les services et activités proposés aux familles sur le Morbihan et sur des thématiques variées : activités en famille, adolescence, numérique, petite enfance....

**Nos structures accueillent les enfants en situation de handicap.**







### **Service Enfance Jeunesse**

6 rue Carant du Four  
56320 LE FAOUËT  
Tél. 02 97 23 20 19  
sej@roimorvancommunaute.com

### **Roi Morvan Communauté**

13 rue Jacques Rodallec  
56110 Gourin  
Tél. 02 97 23 36 90  
secretariat@roimorvancommunaute.com